



Коттедж, Первомайское, часть 2

Фирма Теплосберегающая компания Контролер:
Авангард Ряховский Е.В.
проезд Черепановых д. 10 Телефон: +7(495) 640-39-01
Москва Электронная почта office@teplo-avangard-m.ru

Прибор testo 875-1 Серийный № 2482364

Заказчик Частное лицо Место измерения:
тел: Первомайское
Первомайское Первомайское
Дата измерений: 03.04.2013

Заказ Проведение тепловизионного обследования с целью выявления теплотерь, инфильтрации холодного воздуха.



Коттедж, Первомайское, часть 2

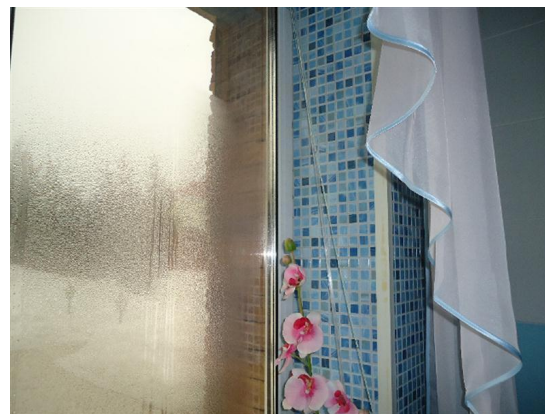
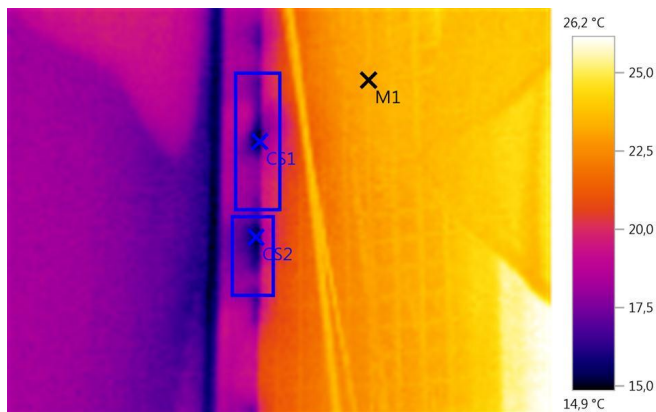
Файл: IR_00624.BMT

Дата: 09.03.2011

Тип объектива: Стандартный 32°

Серийный номер объектива: 4294967295

Время: 22:06:48



Параметры изображения:

Коэффициент излучения: 0,94

Отраж. темп. [°C]: 24,0

Выделение изображений:

Измеряемые объекты	Темп. [°C]	Излуч.	Отраж. темп. [°C]	Примечания
Точка измерения 1	23,4	0,94	22,0	-
Самая холодная точка 1	15,0	0,94	24,0	-
Самая холодная точка 2	15,0	0,94	24,0	-

Примечания:

Незначительная инфильтрация холодного воздуха в месте монтажа оконного блока



Коттедж, Первомайское, часть 2

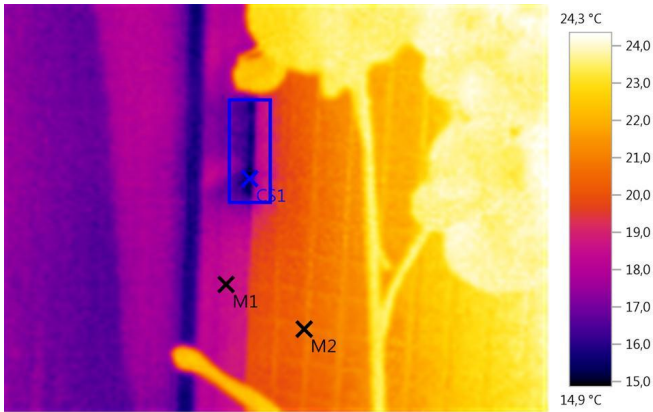
Файл: IR_00625.BMT

Дата: 09.03.2011

Тип объектива: Стандартный 32°

Серийный номер объектива: 4294967295

Время: 22:07:12



Параметры изображения:

Коэффициент излучения: 0,94

Отраж. темп. [°C]: 22,0

Выделение изображений:

Измеряемые объекты	Темп. [°C]	Излуч.	Отраж. темп. [°C]	Примечания
Точка измерения 1	18,4	0,94	22,0	-
Точка измерения 2	20,7	0,94	22,0	-
Самая холодная точка 1	14,9	0,94	22,0	-

Примечания:

Незначительная инфильтрация холодного воздуха в месте монтажа оконного блока



Коттедж, Первомайское, часть 2

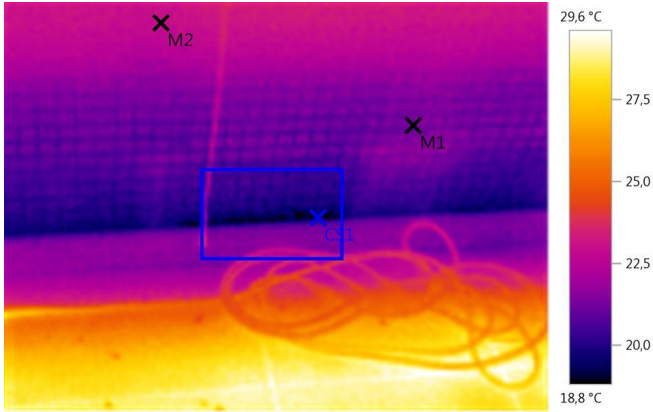
Файл: IR_00627.BMT

Дата: 09.03.2011

Тип объектива: Стандартный 32°

Серийный номер объектива: 4294967295

Время: 22:07:56



Параметры изображения:

Коэффициент излучения: 0,94

Отраж. темп. [°C]: 22,0

Выделение изображений:

Измеряемые объекты	Темп. [°C]	Излуч.	Отраж. темп. [°C]	Примечания
Точка измерения 1	21,0	0,94	22,0	-
Точка измерения 2	23,0	0,94	22,0	-
Самая холодная точка 1	18,8	0,94	22,0	-

Примечания:

Незначительная инфильтрация холодного воздуха в месте примыкания стены и пола



Коттедж, Первомайское, часть 2

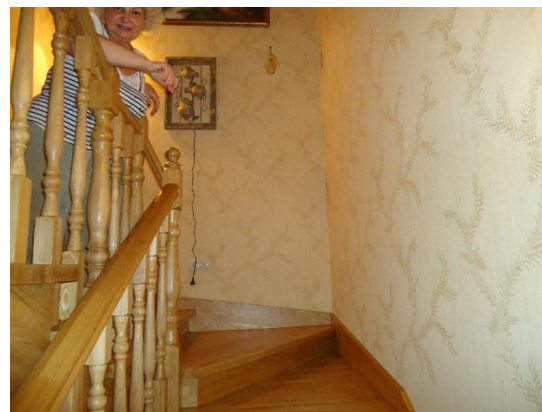
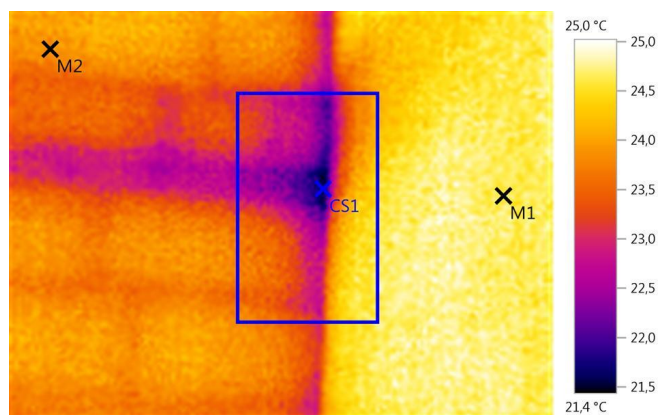
Файл: IR_00628.BMT

Дата: 09.03.2011

Тип объектива: Стандартный 32°

Серийный номер объектива: 4294967295

Время: 22:10:07



Параметры изображения:

Коэффициент излучения: 0,94

Отраж. темп. [°C]: 25,0

Выделение изображений:

Измеряемые объекты	Темп. [°C]	Излуч.	Отраж. темп. [°C]	Примечания
Точка измерения 1	24,9	0,94	22,0	-
Точка измерения 2	23,9	0,94	25,0	-
Самая холодная точка 1	21,4	0,94	25,0	-

Примечания:

Незначительная инфильтрация холодного воздуха в месте примыкания стен



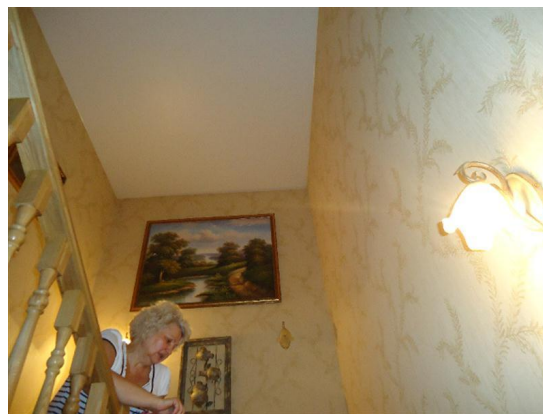
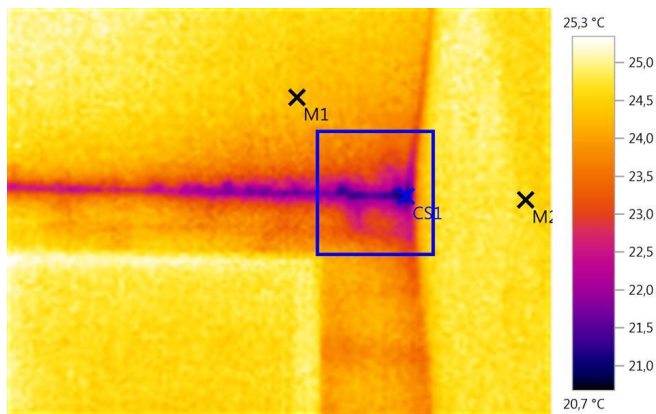
Файл: IR_00629.BMT

Дата: 09.03.2011

Тип объектива: Стандартный 32°

Серийный номер объектива: 4294967295

Время: 22:10:23



Параметры изображения:

Коэффициент излучения: 0,94

Отраж. темп. [°C]: 25,0

Выделение изображений:

Измеряемые объекты	Темп. [°C]	Излуч.	Отраж. темп. [°C]	Примечания
Точка измерения 1	24,5	0,94	22,0	-
Точка измерения 2	24,9	0,94	25,0	-
Самая холодная точка 1	20,7	0,94	25,0	-

Примечания:

Незначительная инфильтрация холодного воздуха в месте примыкания стен и потолка



Коттедж, Первомайское, часть 2

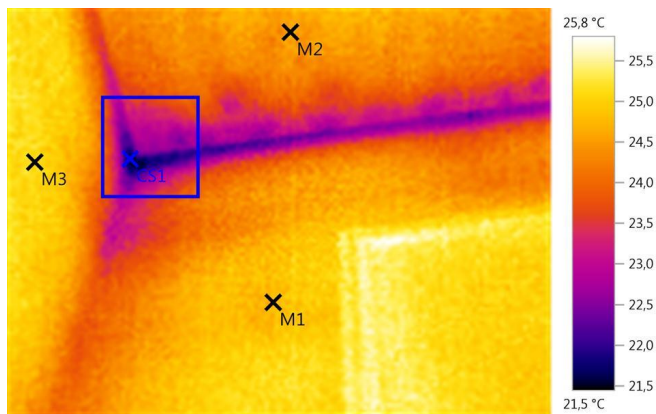
Файл: IR_00630.BMT

Дата: 09.03.2011

Тип объектива: Стандартный 32°

Серийный номер объектива: 4294967295

Время: 22:10:54



Параметры изображения:

Коэффициент излучения: 0,94

Отраж. темп. [°C]: 25,0

Выделение изображений:

Измеряемые объекты	Темп. [°C]	Излуч.	Отраж. темп. [°C]	Примечания
Точка измерения 1	24,8	0,94	22,0	-
Точка измерения 2	24,6	0,94	25,0	-
Точка измерения 3	25,2	0,94	25,0	-
Самая холодная точка 1	21,5	0,94	25,0	-

Примечания:

Незначительная инфильтрация холодного воздуха в месте примыкания стен и потолка



Коттедж, Первомайское, часть 2

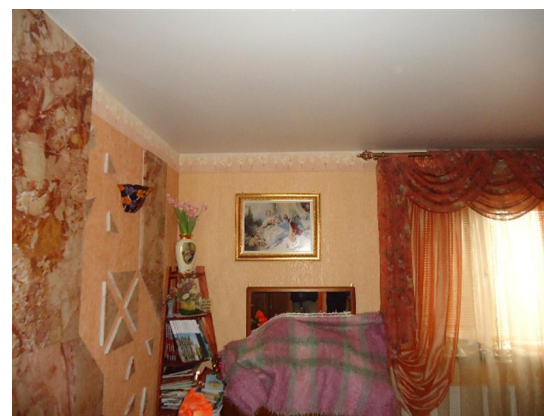
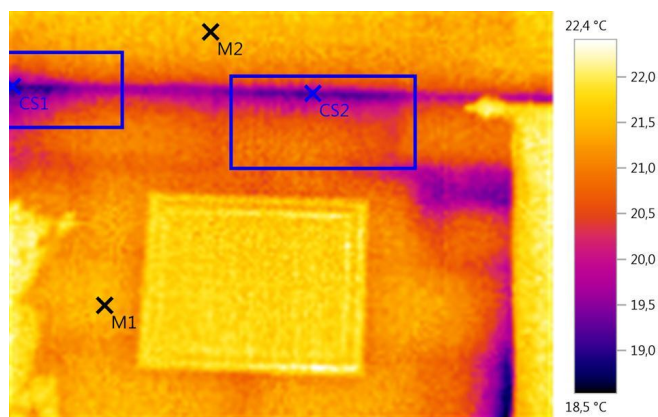
Файл: IR_00631.BMT

Дата: 09.03.2011

Тип объектива: Стандартный 32°

Серийный номер объектива: 4294967295

Время: 22:11:34



Параметры изображения:

Коэффициент излучения: 0,94

Отраж. темп. [°C]: 24,0

Выделение изображений:

Измеряемые объекты	Темп. [°C]	Излуч.	Отраж. темп. [°C]	Примечания
Точка измерения 1	21,5	0,94	22,0	-
Точка измерения 2	21,5	0,94	24,0	-
Самая холодная точка 1	18,9	0,94	24,0	-
Самая холодная точка 2	19,1	0,94	24,0	-

Примечания:

Незначительная инфильтрация холодного воздуха в месте примыкания стены и потолка



Коттедж, Первомайское, часть 2

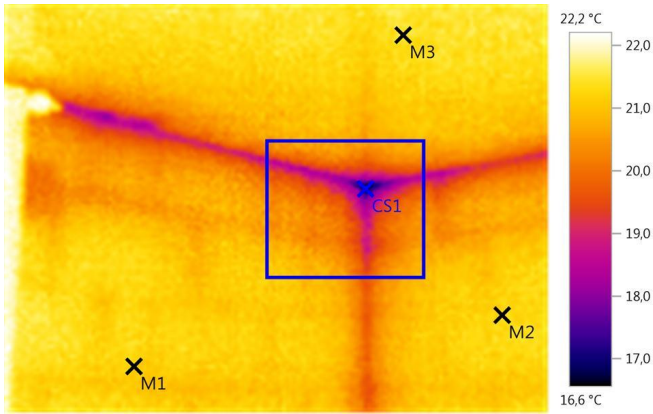
Файл: IR_00632.BMT

Дата: 09.03.2011

Тип объектива: Стандартный 32°

Серийный номер объектива: 4294967295

Время: 22:11:54



Параметры изображения:

Коэффициент излучения: 0,94

Отраж. темп. [°C]: 25,0

Выделение изображений:

Измеряемые объекты	Темп. [°C]	Излуч.	Отраж. темп. [°C]	Примечания
Точка измерения 1	21,4	0,94	22,0	-
Точка измерения 2	21,4	0,94	25,0	-
Точка измерения 3	21,4	0,94	25,0	-
Самая холодная точка 1	16,6	0,94	25,0	-

Примечания:

Незначительная инфильтрация холодного воздуха в месте примыкания стен и потолка



Коттедж, Первомайское, часть 2

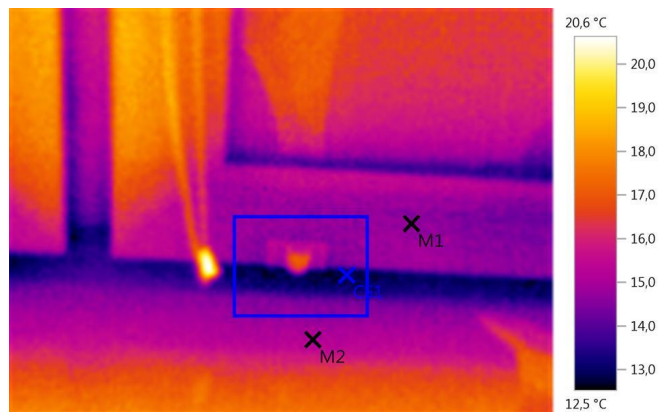
Файл: IR_00633.BMT

Дата: 09.03.2011

Тип объектива: Стандартный 32°

Серийный номер объектива: 4294967295

Время: 22:13:55



Параметры изображения:

Коэффициент излучения: 0,94

Отраж. темп. [°C]: 22,0

Выделение изображений:

Измеряемые объекты	Темп. [°C]	Излуч.	Отраж. темп. [°C]	Примечания
Точка измерения 1	14,7	0,94	22,0	-
Точка измерения 2	15,2	0,94	22,0	-
Самая холодная точка 1	12,5	0,94	22,0	-

Примечания:

Незначительная инфильтрация холодного воздуха в месте примыкания подвижной части оконного блока



Коттедж, Первомайское, часть 2

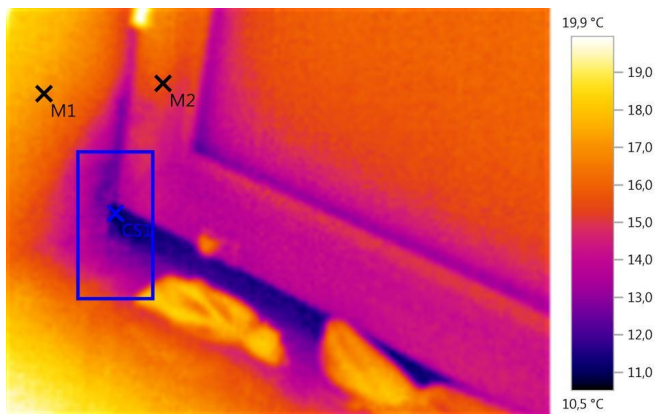
Файл: IR_00634.BMT

Дата: 09.03.2011

Тип объектива: Стандартный 32°

Серийный номер объектива: 4294967295

Время: 22:14:22



Параметры изображения:

Коэффициент излучения: 0,94

Отраж. темп. [°C]: 22,0

Выделение изображений:

Измеряемые объекты	Темп. [°C]	Излуч.	Отраж. темп. [°C]	Примечания
Точка измерения 1	17,1	0,94	22,0	-
Точка измерения 2	15,6	0,94	22,0	-
Самая холодная точка 1	10,5	0,94	22,0	-

Примечания:

Инфильтрация холодного воздуха в месте монтажа оконного блока



Коттедж, Первомайское, часть 2

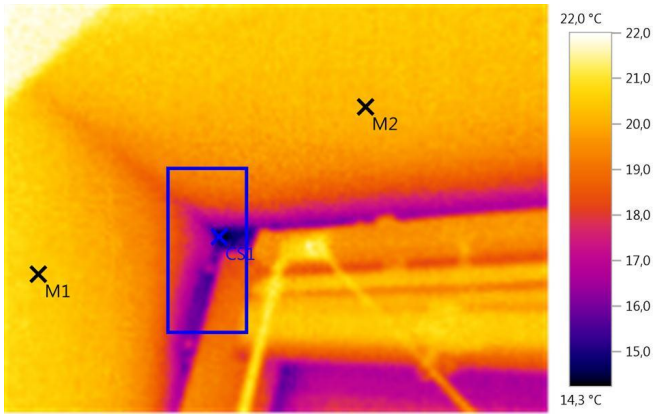
Файл: IR_00635.BMT

Дата: 09.03.2011

Тип объектива: Стандартный 32°

Серийный номер объектива: 4294967295

Время: 22:14:42



Параметры изображения:

Коэффициент излучения: 0,94

Отраж. темп. [°C]: 22,0

Выделение изображений:

Измеряемые объекты	Темп. [°C]	Излуч.	Отраж. темп. [°C]	Примечания
Точка измерения 1	20,5	0,94	22,0	-
Точка измерения 2	20,2	0,94	22,0	-
Самая холодная точка 1	14,3	0,94	22,0	-

Примечания:

Незначительная инфильтрация холодного воздуха в месте монтажа оконного блока



Коттедж, Первомайское, часть 2

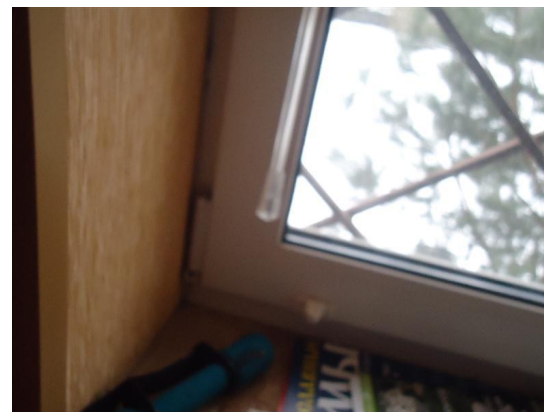
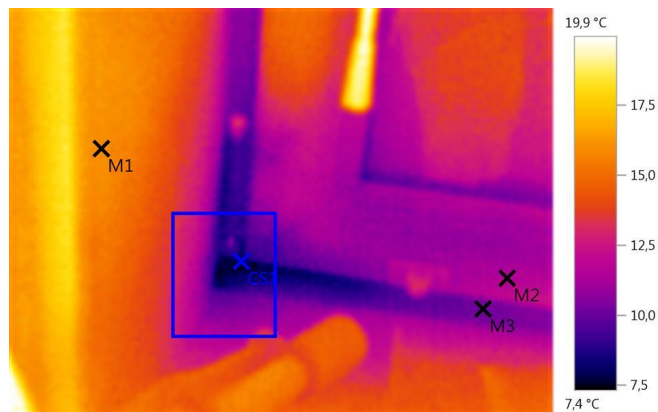
Файл: IR_00636.BMT

Дата: 09.03.2011

Тип объектива: Стандартный 32°

Серийный номер объектива: 4294967295

Время: 22:15:47



Параметры изображения:

Коэффициент излучения: 0,94

Отраж. темп. [°C]: 22,0

Выделение изображений:

Измеряемые объекты	Темп. [°C]	Излуч.	Отраж. темп. [°C]	Примечания
Точка измерения 1	16,1	0,94	22,0	-
Точка измерения 2	11,5	0,94	22,0	-
Точка измерения 3	10,3	0,94	22,0	-
Самая холодная точка 1	7,4	0,94	22,0	-

Примечания:

Инфильтрация холодного воздуха в месте монтажа оконного блока



Коттедж, Первомайское, часть 2

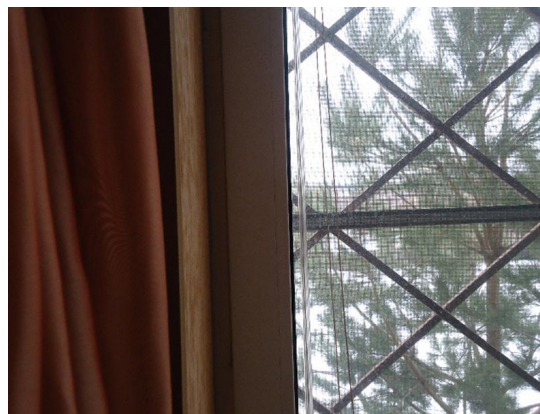
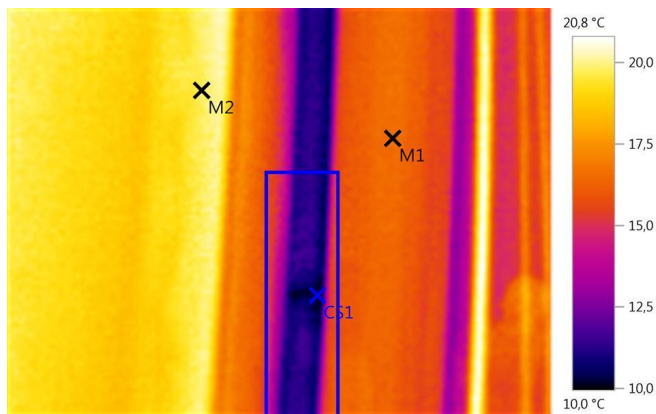
Файл: IR_00637.BMT

Дата: 09.03.2011

Тип объектива: Стандартный 32°

Серийный номер объектива: 4294967295

Время: 22:16:05



Параметры изображения:

Коэффициент излучения: 0,94

Отраж. темп. [°C]: 22,0

Выделение изображений:

Измеряемые объекты	Темп. [°C]	Излуч.	Отраж. темп. [°C]	Примечания
Точка измерения 1	16,5	0,94	22,0	-
Точка измерения 2	19,8	0,94	22,0	-
Самая холодная точка 1	10,0	0,94	22,0	-

Примечания:

Инфильтрация холодного воздуха в месте монтажа оконного блока



Коттедж, Первомайское, часть 2

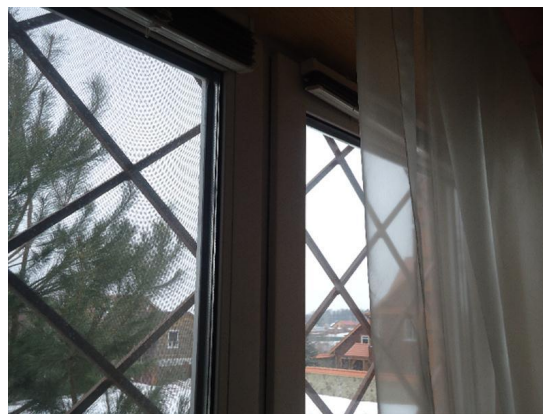
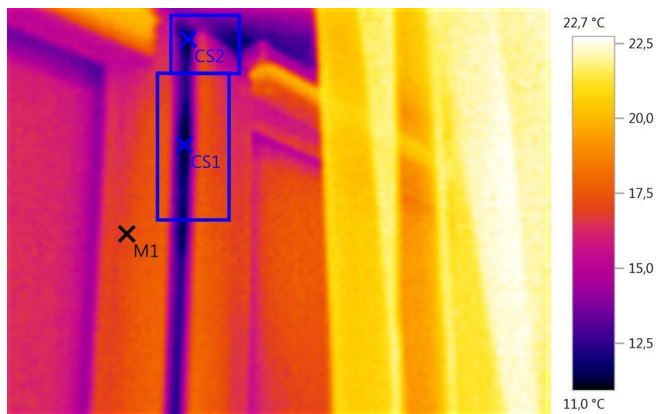
Файл: IR_00638.BMT

Дата: 09.03.2011

Тип объектива: Стандартный 32°

Серийный номер объектива: 4294967295

Время: 22:16:31



Параметры изображения:

Коэффициент излучения: 0,94

Отраж. темп. [°C]: 22,0

Выделение изображений:

Измеряемые объекты	Темп. [°C]	Излуч.	Отраж. темп. [°C]	Примечания
Точка измерения 1	16,9	0,94	22,0	-
Самая холодная точка 1	11,0	0,94	22,0	-
Самая холодная точка 2	11,0	0,94	22,0	-

Примечания:

Инфильтрация холодного воздуха в месте примыкания подвижной части оконного блока



Коттедж, Первомайское, часть 2

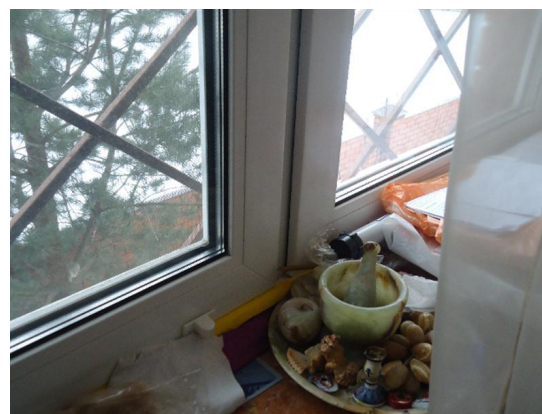
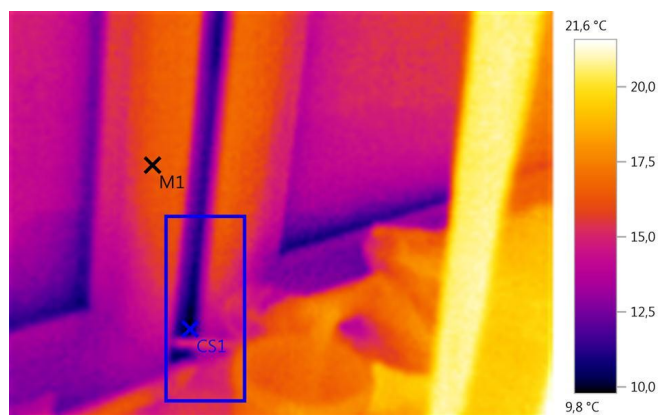
Файл: IR_00639.BMT

Дата: 09.03.2011

Тип объектива: Стандартный 32°

Серийный номер объектива: 4294967295

Время: 22:16:48



Параметры изображения:

Коэффициент излучения: 0,94

Отраж. темп. [°C]: 22,0

Выделение изображений:

Измеряемые объекты	Темп. [°C]	Излуч.	Отраж. темп. [°C]	Примечания
Точка измерения 1	16,3	0,94	22,0	-
Самая холодная точка 1	9,8	0,94	22,0	-

Примечания:

Инфильтрация холодного воздуха в месте примыкания подвижной части оконного блока



Коттедж, Первомайское, часть 2

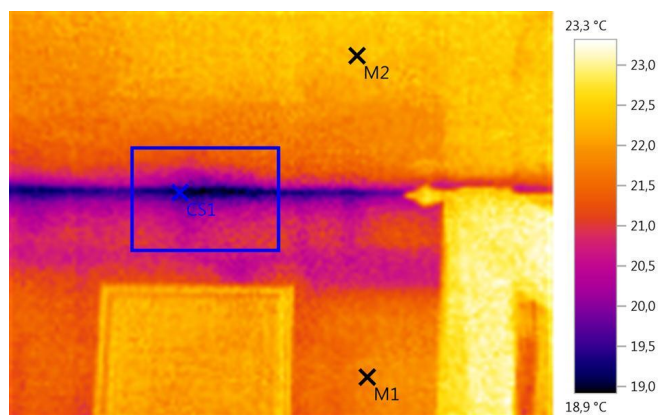
Файл: IR_00640.BMT

Дата: 09.03.2011

Тип объектива: Стандартный 32°

Серийный номер объектива: 4294967295

Время: 22:17:16



Параметры изображения:

Коэффициент излучения: 0,94

Отраж. темп. [°C]: 24,0

Выделение изображений:

Измеряемые объекты	Темп. [°C]	Излуч.	Отраж. темп. [°C]	Примечания
Точка измерения 1	21,8	0,94	22,0	-
Точка измерения 2	22,2	0,94	24,0	-
Самая холодная точка 1	18,9	0,94	24,0	-

Примечания:

Незначительная инфильтрация холодного воздуха в месте примыкания стены и потолка



Коттедж, Первомайское, часть 2

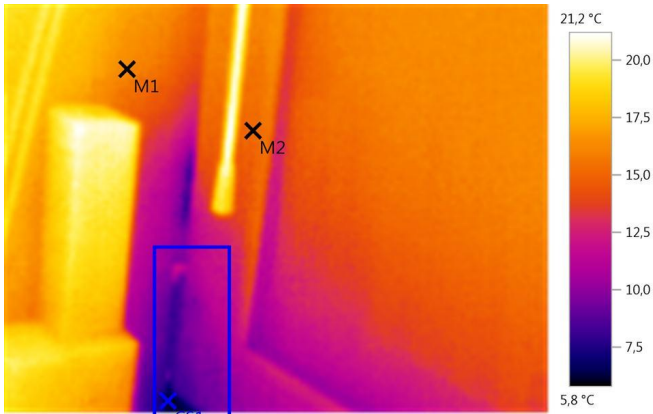
Файл: IR_00641.BMT

Дата: 09.03.2011

Тип объектива: Стандартный 32°

Серийный номер объектива: 4294967295

Время: 22:19:55



Параметры изображения:

Коэффициент излучения: 0,94

Отраж. темп. [°C]: 22,0

Выделение изображений:

Измеряемые объекты	Темп. [°C]	Излуч.	Отраж. темп. [°C]	Примечания
Точка измерения 1	16,2	0,94	22,0	-
Точка измерения 2	14,8	0,94	22,0	-
Самая холодная точка 1	5,8	0,94	22,0	-

Примечания:

Инфильтрация холодного воздуха в месте монтажа оконного блока



Коттедж, Первомайское, часть 2

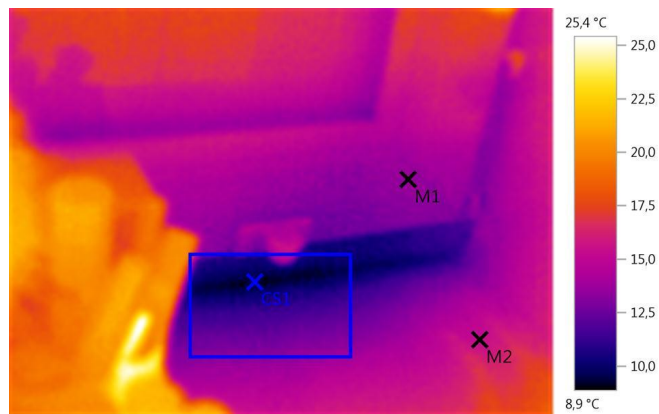
Файл: IR_00642.BMT

Дата: 09.03.2011

Тип объектива: Стандартный 32°

Серийный номер объектива: 4294967295

Время: 22:20:42



Параметры изображения:

Коэффициент излучения: 0,94

Отраж. темп. [°C]: 22,0

Выделение изображений:

Измеряемые объекты	Темп. [°C]	Излуч.	Отраж. темп. [°C]	Примечания
Точка измерения 1	13,6	0,94	22,0	-
Точка измерения 2	15,5	0,94	22,0	-
Самая холодная точка 1	8,9	0,94	22,0	-

Примечания:

Инфильтрация холодного воздуха в месте монтажа оконного блока



Коттедж, Первомайское, часть 2

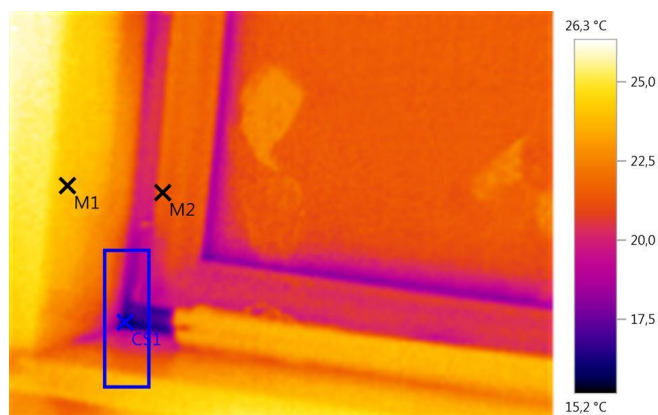
Файл: IR_00643.BMT

Дата: 09.03.2011

Тип объектива: Стандартный 32°

Серийный номер объектива: 4294967295

Время: 22:21:38



Параметры изображения:

Коэффициент излучения: 0,94

Отраж. темп. [°C]: 22,0

Выделение изображений:

Измеряемые объекты	Темп. [°C]	Излуч.	Отраж. темп. [°C]	Примечания
Точка измерения 1	24,0	0,94	22,0	-
Точка измерения 2	21,6	0,94	22,0	-
Самая холодная точка 1	15,2	0,94	22,0	-

Примечания:

Инфильтрация холодного воздуха в месте монтажа оконного блока



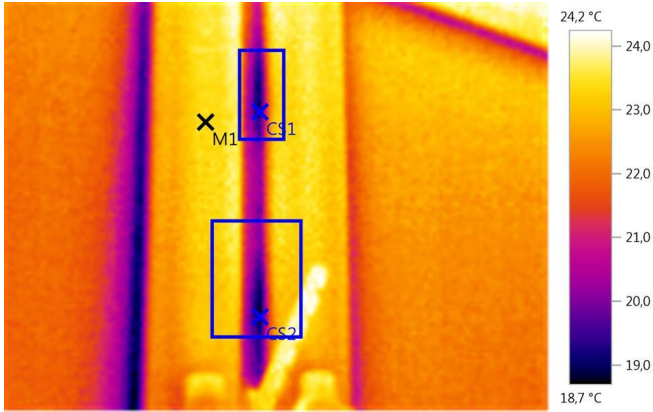
Файл: IR_00644.BMT

Дата: 09.03.2011

Тип объектива: Стандартный 32°

Серийный номер объектива: 4294967295

Время: 22:21:54



Параметры изображения:

Коэффициент излучения: 0,94

Отраж. темп. [°C]: 24,0

Выделение изображений:

Измеряемые объекты	Темп. [°C]	Излуч.	Отраж. темп. [°C]	Примечания
Точка измерения 1	23,4	0,94	22,0	-
Самая холодная точка 1	19,0	0,94	24,0	-
Самая холодная точка 2	18,8	0,94	24,0	-

Примечания:

Незначительная инфильтрация холодного воздуха в месте примыкания подвижной части оконного блока



Коттедж, Первомайское, часть 2

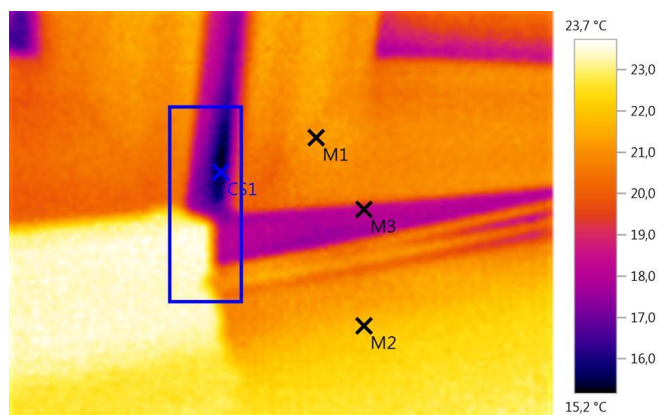
Файл: IR_00645.BMT

Дата: 09.03.2011

Тип объектива: Стандартный 32°

Серийный номер объектива: 4294967295

Время: 22:22:16



Параметры изображения:

Коэффициент излучения: 0,94

Отраж. темп. [°C]: 24,0

Выделение изображений:

Измеряемые объекты	Темп. [°C]	Излуч.	Отраж. темп. [°C]	Примечания
Точка измерения 1	21,2	0,94	24,0	-
Точка измерения 2	21,9	0,94	24,0	-
Точка измерения 3	18,1	0,94	24,0	-
Самая холодная точка 1	15,2	0,94	24,0	-

Примечания:

Незначительная инфильтрация холодного воздуха в месте примыкания подвижной части оконного блока



Коттедж, Первомайское, часть 2

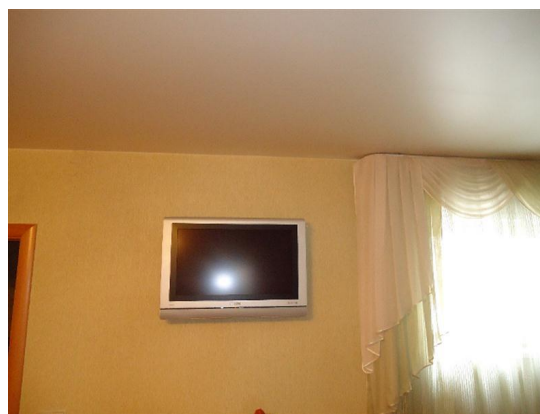
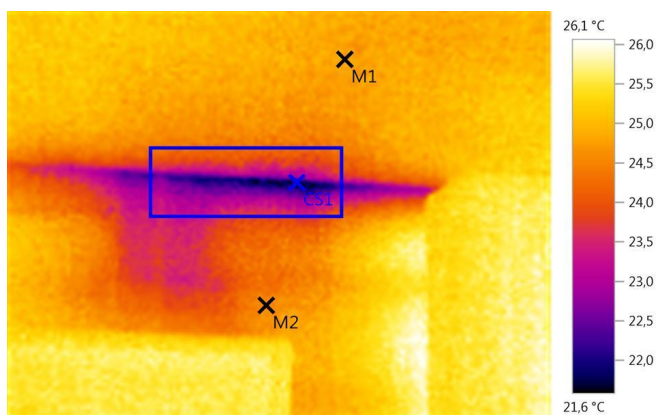
Файл: IR_00646.BMT

Дата: 09.03.2011

Тип объектива: Стандартный 32°

Серийный номер объектива: 4294967295

Время: 22:23:45



Параметры изображения:

Коэффициент излучения: 0,94

Отраж. темп. [°C]: 25,0

Выделение изображений:

Измеряемые объекты	Темп. [°C]	Излуч.	Отраж. темп. [°C]	Примечания
Точка измерения 1	24,6	0,94	26,0	-
Точка измерения 2	24,5	0,94	25,0	-
Самая холодная точка 1	21,6	0,94	25,0	-

Примечания:

Незначительная инфильтрация холодного воздуха в месте примыкания стены и потолка



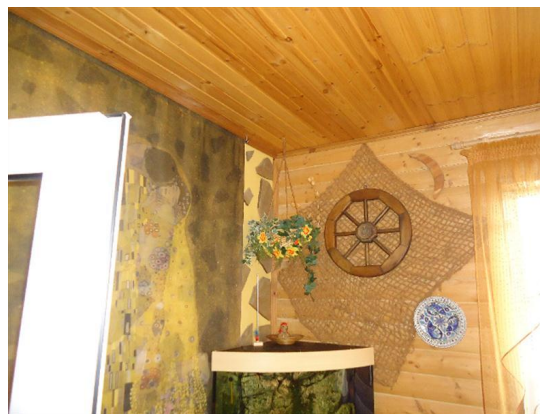
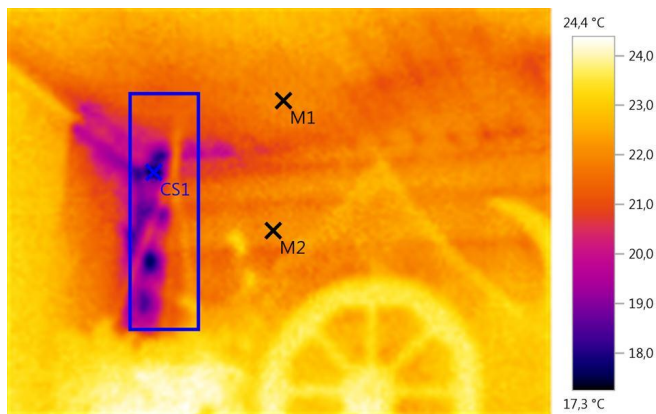
Файл: IR_00647.BMT

Дата: 09.03.2011

Тип объектива: Стандартный 32°

Серийный номер объектива: 4294967295

Время: 22:27:55



Параметры изображения:

Коэффициент излучения: 0,94

Отраж. темп. [°C]: 22,0

Выделение изображений:

Измеряемые объекты	Темп. [°C]	Излуч.	Отраж. темп. [°C]	Примечания
Точка измерения 1	22,0	0,94	22,0	-
Точка измерения 2	22,2	0,94	22,0	-
Самая холодная точка 1	17,3	0,94	22,0	-

Примечания:

Незначительная инфильтрация холодного воздуха в месте примыкания стен и потолка



Коттедж, Первомайское, часть 2

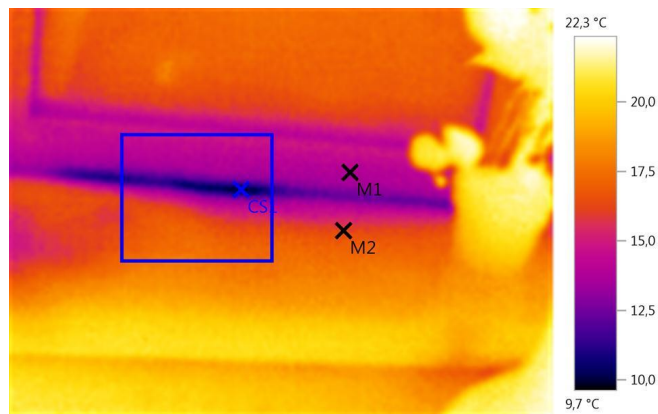
Файл: IR_00648.BMT

Дата: 09.03.2011

Тип объектива: Стандартный 32°

Серийный номер объектива: 4294967295

Время: 22:28:36



Параметры изображения:

Коэффициент излучения: 0,94

Отраж. темп. [°C]: 22,0

Выделение изображений:

Измеряемые объекты	Темп. [°C]	Излуч.	Отраж. темп. [°C]	Примечания
Точка измерения 1	14,1	0,94	22,0	-
Точка измерения 2	16,3	0,94	22,0	-
Самая холодная точка 1	9,7	0,94	22,0	-

Примечания:

Инфильтрация холодного воздуха в месте монтажа оконного блока



Коттедж, Первомайское, часть 2

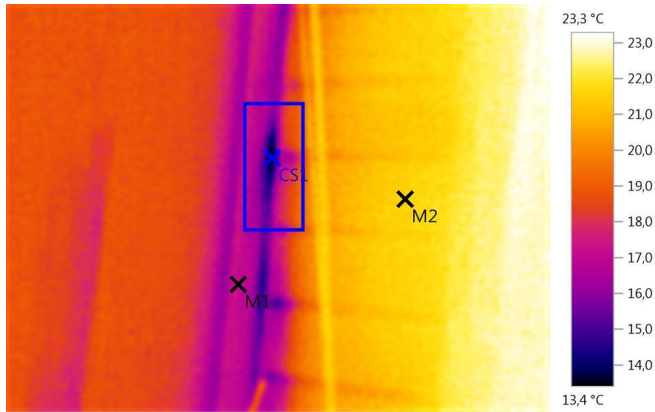
Файл: IR_00649.BMT

Дата: 09.03.2011

Тип объектива: Стандартный 32°

Серийный номер объектива: 4294967295

Время: 22:28:54



Параметры изображения:

Коэффициент излучения: 0,94

Отраж. темп. [°C]: 22,0

Выделение изображений:

Измеряемые объекты	Темп. [°C]	Излуч.	Отраж. темп. [°C]	Примечания
Точка измерения 1	17,2	0,94	22,0	-
Точка измерения 2	21,6	0,94	22,0	-
Самая холодная точка 1	13,4	0,94	22,0	-

Примечания:

Инфильтрация холодного воздуха в месте монтажа оконного блока



Коттедж, Первомайское, часть 2

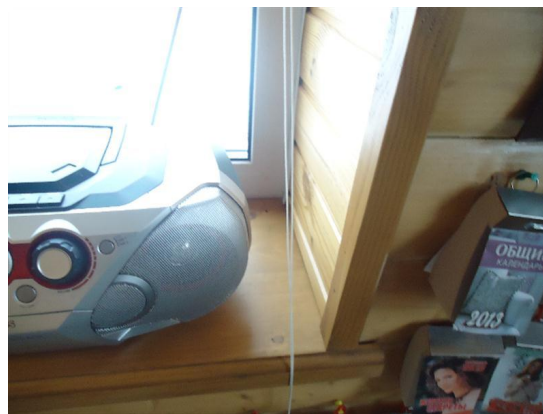
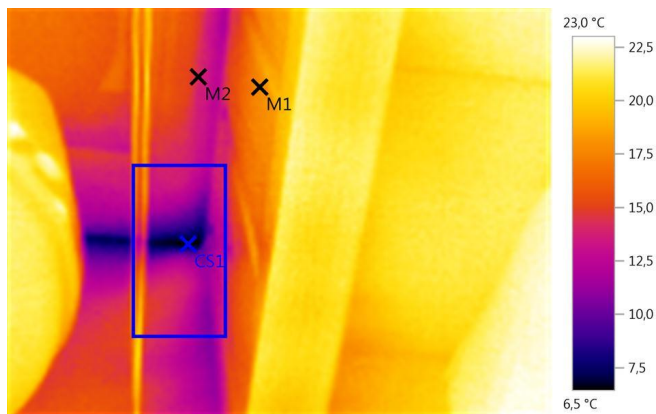
Файл: IR_00650.BMT

Дата: 09.03.2011

Тип объектива: Стандартный 32°

Серийный номер объектива: 4294967295

Время: 22:29:12



Параметры изображения:

Коэффициент излучения: 0,94

Отраж. темп. [°C]: 22,0

Выделение изображений:

Измеряемые объекты	Темп. [°C]	Излуч.	Отраж. темп. [°C]	Примечания
Точка измерения 1	17,6	0,94	22,0	-
Точка измерения 2	14,2	0,94	22,0	-
Самая холодная точка 1	6,5	0,94	22,0	-

Примечания:

Инфильтрация холодного воздуха в месте монтажа оконного блока



Коттедж, Первомайское, часть 2

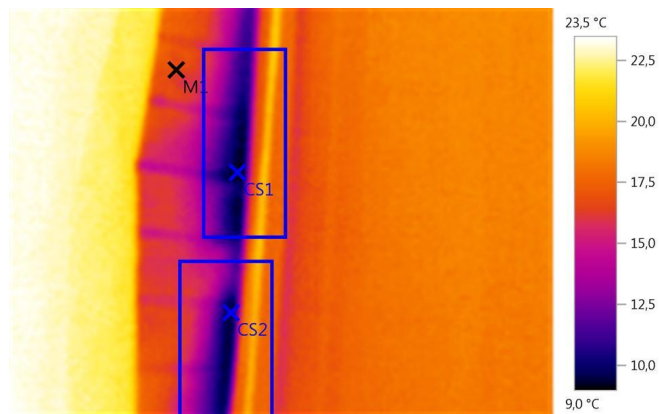
Файл: IR_00651.BMT

Дата: 09.03.2011

Тип объектива: Стандартный 32°

Серийный номер объектива: 4294967295

Время: 22:29:27



Параметры изображения:

Коэффициент излучения: 0,94

Отраж. темп. [°C]: 22,0

Выделение изображений:

Измеряемые объекты	Темп. [°C]	Излуч.	Отраж. темп. [°C]	Примечания
Точка измерения 1	16,4	0,94	22,0	-
Самая холодная точка 1	9,0	0,94	22,0	-
Самая холодная точка 2	9,3	0,94	22,0	-

Примечания:

Инфильтрация холодного воздуха в месте монтажа оконного блока



Коттедж, Первомайское, часть 2

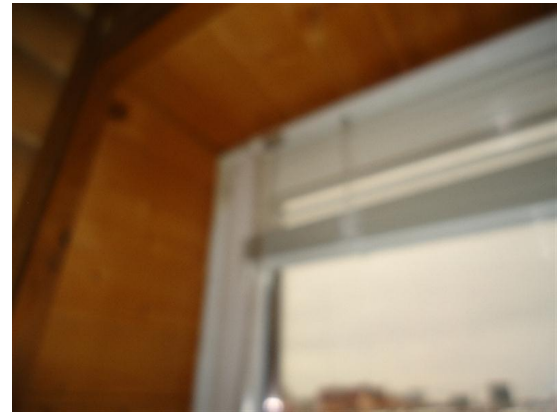
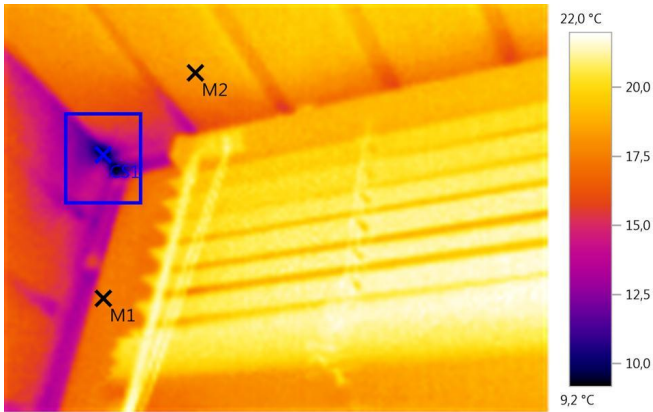
Файл: IR_00652.BMT

Дата: 09.03.2011

Тип объектива: Стандартный 32°

Серийный номер объектива: 4294967295

Время: 22:30:21



Параметры изображения:

Коэффициент излучения: 0,94

Отраж. темп. [°C]: 22,0

Выделение изображений:

Измеряемые объекты	Темп. [°C]	Излуч.	Отраж. темп. [°C]	Примечания
Точка измерения 1	17,4	0,94	22,0	-
Точка измерения 2	18,3	0,94	22,0	-
Самая холодная точка 1	9,2	0,94	22,0	-

Примечания:

Инфильтрация холодного воздуха в месте монтажа оконного блока



Коттедж, Первомайское, часть 2

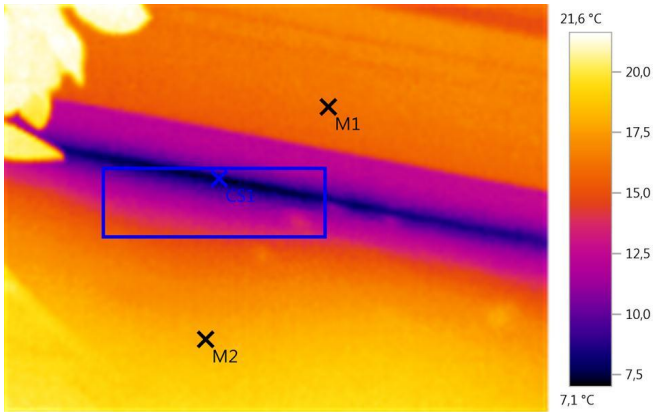
Файл: IR_00653.BMT

Дата: 09.03.2011

Тип объектива: Стандартный 32°

Серийный номер объектива: 4294967295

Время: 22:30:53



Параметры изображения:

Коэффициент излучения: 0,94

Отраж. темп. [°C]: 22,0

Выделение изображений:

Измеряемые объекты	Темп. [°C]	Излуч.	Отраж. темп. [°C]	Примечания
Точка измерения 1	16,1	0,94	22,0	-
Точка измерения 2	18,0	0,94	22,0	-
Самая холодная точка 1	7,1	0,94	22,0	-

Примечания:

Инфильтрация холодного воздуха в месте монтажа оконного блока



Коттедж, Первомайское, часть 2

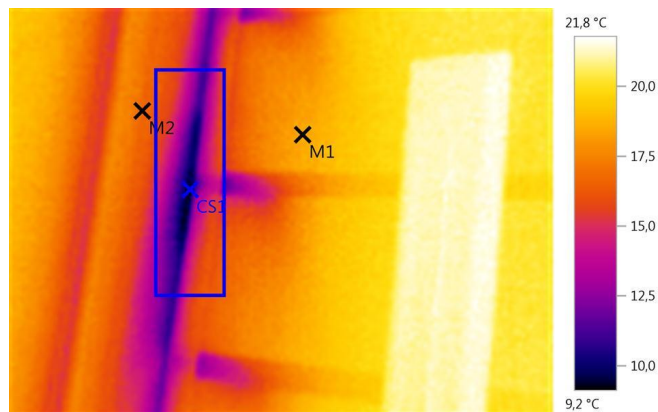
Файл: IR_00654.BMT

Дата: 09.03.2011

Тип объектива: Стандартный 32°

Серийный номер объектива: 4294967295

Время: 22:31:15



Параметры изображения:

Коэффициент излучения: 0,94

Отраж. темп. [°C]: 22,0

Выделение изображений:

Измеряемые объекты	Темп. [°C]	Излуч.	Отраж. темп. [°C]	Примечания
Точка измерения 1	18,5	0,94	22,0	-
Точка измерения 2	16,8	0,94	22,0	-
Самая холодная точка 1	9,2	0,94	22,0	-

Примечания:

Инфильтрация холодного воздуха в месте монтажа оконного блока



Коттедж, Первомайское, часть 2

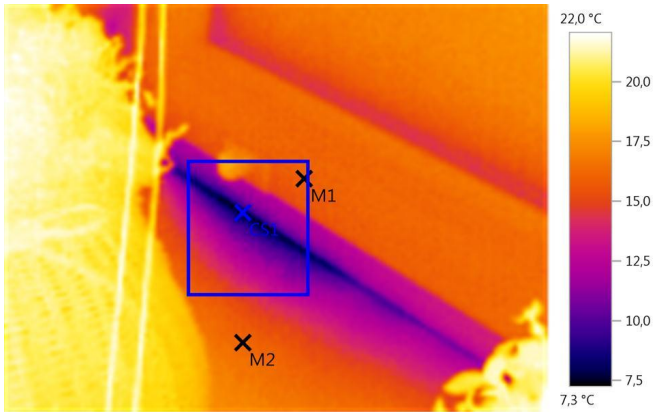
Файл: IR_00655.BMT

Дата: 09.03.2011

Тип объектива: Стандартный 32°

Серийный номер объектива: 4294967295

Время: 22:31:53



Параметры изображения:

Коэффициент излучения: 0,94

Отраж. темп. [°C]: 22,0

Выделение изображений:

Измеряемые объекты	Темп. [°C]	Излуч.	Отраж. темп. [°C]	Примечания
Точка измерения 1	15,8	0,94	22,0	-
Точка измерения 2	16,0	0,94	22,0	-
Самая холодная точка 1	7,3	0,94	22,0	-

Примечания:

Инфильтрация холодного воздуха в месте монтажа оконного блока



Коттедж, Первомайское, часть 2

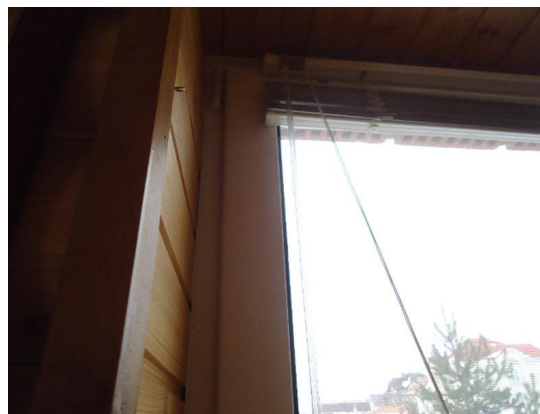
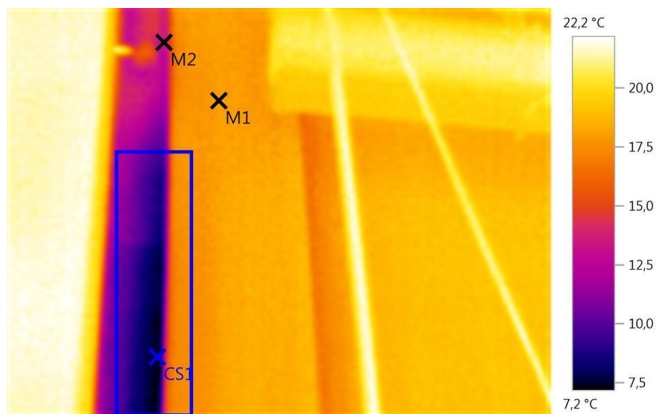
Файл: IR_00656.BMT

Дата: 09.03.2011

Тип объектива: Стандартный 32°

Серийный номер объектива: 4294967295

Время: 22:32:20



Параметры изображения:

Коэффициент излучения: 0,94

Отраж. темп. [°C]: 22,0

Выделение изображений:

Измеряемые объекты	Темп. [°C]	Излуч.	Отраж. темп. [°C]	Примечания
Точка измерения 1	18,1	0,94	22,0	-
Точка измерения 2	13,6	0,94	22,0	-
Самая холодная точка 1	7,2	0,94	22,0	-

Примечания:

Инфильтрация холодного воздуха в месте примыкания подвижной части оконного блока



Коттедж, Первомайское, часть 2

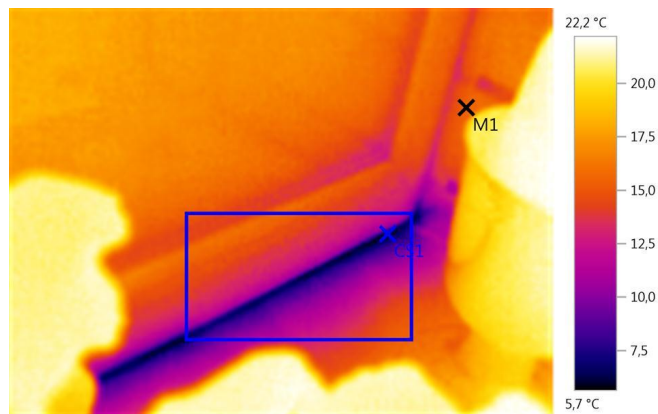
Файл: IR_00657.BMT

Дата: 09.03.2011

Тип объектива: Стандартный 32°

Серийный номер объектива: 4294967295

Время: 22:33:00



Параметры изображения:

Коэффициент излучения: 0,94

Отраж. темп. [°C]: 22,0

Выделение изображений:

Измеряемые объекты	Темп. [°C]	Излуч.	Отраж. темп. [°C]	Примечания
Точка измерения 1	15,6	0,94	22,0	-
Самая холодная точка 1	5,7	0,94	22,0	-

Примечания:

Инфильтрация холодного воздуха в месте монтажа оконного блока



Коттедж, Первомайское, часть 2

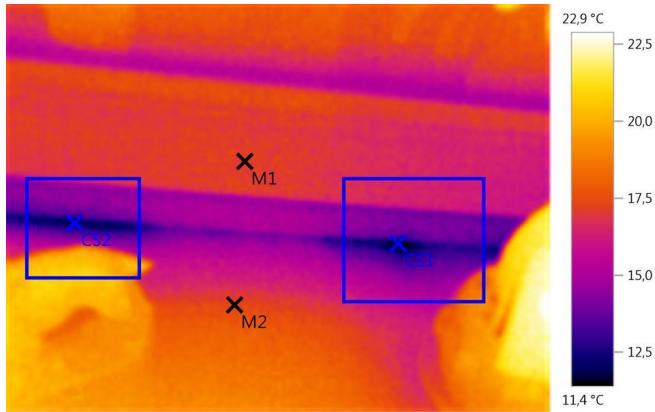
Файл: IR_00658.BMT

Дата: 09.03.2011

Тип объектива: Стандартный 32°

Серийный номер объектива: 4294967295

Время: 22:33:39



Параметры изображения:

Коэффициент излучения: 0,94

Отраж. темп. [°C]: 22,0

Выделение изображений:

Измеряемые объекты	Темп. [°C]	Излуч.	Отраж. темп. [°C]	Примечания
Точка измерения 1	17,2	0,94	22,0	-
Точка измерения 2	17,5	0,94	22,0	-
Самая холодная точка 1	11,4	0,94	22,0	-
Самая холодная точка 2	11,9	0,94	22,0	-

Примечания:

Инфильтрация холодного воздуха в месте монтажа оконного блока



Коттедж, Первомайское, часть 2

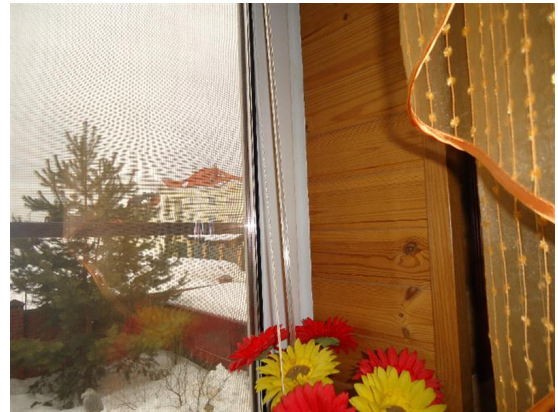
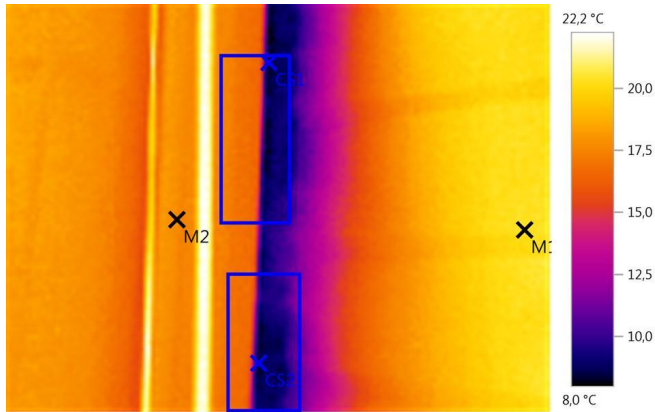
Файл: IR_00659.BMT

Дата: 09.03.2011

Тип объектива: Стандартный 32°

Серийный номер объектива: 4294967295

Время: 22:34:18



Параметры изображения:

Коэффициент излучения: 0,94

Отраж. темп. [°C]: 22,0

Выделение изображений:

Измеряемые объекты	Темп. [°C]	Излуч.	Отраж. темп. [°C]	Примечания
Точка измерения 1	20,3	0,94	22,0	-
Точка измерения 2	17,6	0,94	22,0	-
Самая холодная точка 1	8,0	0,94	22,0	-
Самая холодная точка 2	8,2	0,94	22,0	-

Примечания:

Инфильтрация холодного воздуха в месте примыкания подвижной части оконного блока



Коттедж, Первомайское, часть 2

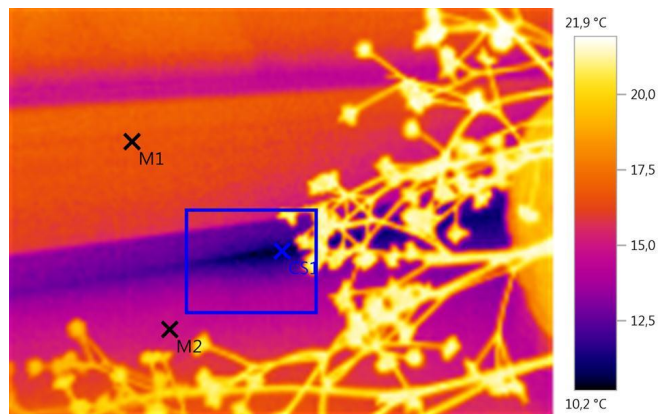
Файл: IR_00660.BMT

Дата: 09.03.2011

Тип объектива: Стандартный 32°

Серийный номер объектива: 4294967295

Время: 22:34:52



Параметры изображения:

Коэффициент излучения: 0,94

Отраж. темп. [°C]: 22,0

Выделение изображений:

Измеряемые объекты	Темп. [°C]	Излуч.	Отраж. темп. [°C]	Примечания
Точка измерения 1	16,7	0,94	22,0	-
Точка измерения 2	14,9	0,94	22,0	-
Самая холодная точка 1	10,2	0,94	22,0	-

Примечания:

Инфильтрация холодного воздуха в месте монтажа оконного блока



Коттедж, Первомайское, часть 2

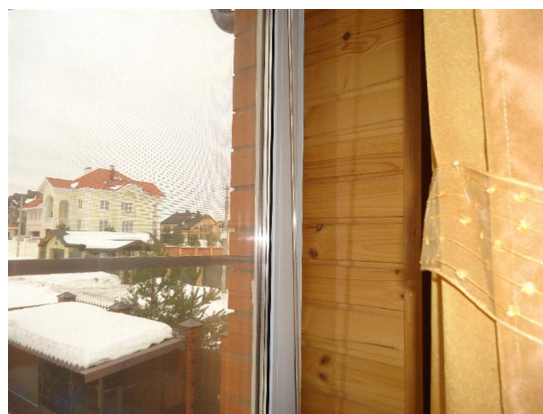
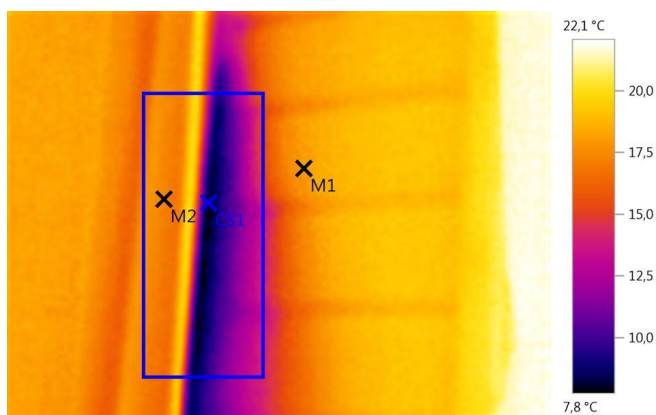
Файл: IR_00661.BMT

Дата: 09.03.2011

Тип объектива: Стандартный 32°

Серийный номер объектива: 4294967295

Время: 22:35:10



Параметры изображения:

Коэффициент излучения: 0,94

Отраж. темп. [°C]: 22,0

Выделение изображений:

Измеряемые объекты	Темп. [°C]	Излуч.	Отраж. темп. [°C]	Примечания
Точка измерения 1	18,1	0,94	22,0	-
Точка измерения 2	17,3	0,94	22,0	-
Самая холодная точка 1	7,8	0,94	22,0	-

Примечания:

Инфильтрация холодного воздуха в месте монтажа оконного блока



Коттедж, Первомайское, часть 2

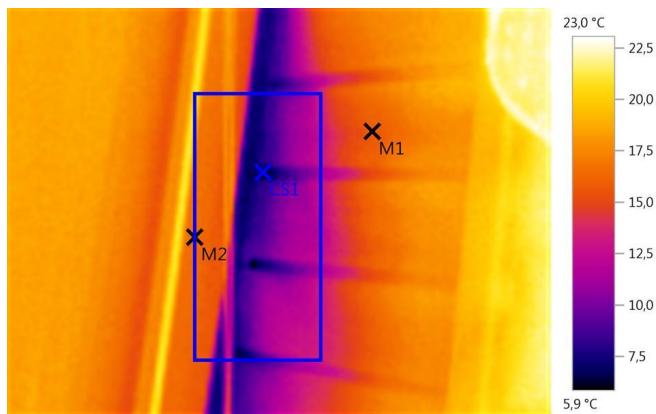
Файл: IR_00662.BMT

Дата: 09.03.2011

Тип объектива: Стандартный 32°

Серийный номер объектива: 4294967295

Время: 22:36:26



Параметры изображения:

Коэффициент излучения: 0,94

Отраж. темп. [°C]: 22,0

Выделение изображений:

Измеряемые объекты	Темп. [°C]	Излуч.	Отраж. темп. [°C]	Примечания
Точка измерения 1	15,7	0,94	22,0	-
Точка измерения 2	16,6	0,94	22,0	-
Самая холодная точка 1	5,9	0,94	22,0	-

Примечания:

Инфильтрация холодного воздуха в месте монтажа оконного блока



Коттедж, Первомайское, часть 2

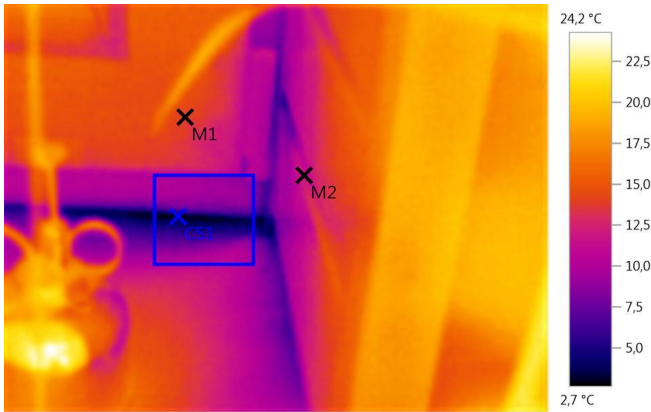
Файл: IR_00663.BMT

Дата: 09.03.2011

Тип объектива: Стандартный 32°

Серийный номер объектива: 4294967295

Время: 22:36:48



Параметры изображения:

Коэффициент излучения: 0,94

Отраж. темп. [°C]: 22,0

Выделение изображений:

Измеряемые объекты	Темп. [°C]	Излуч.	Отраж. темп. [°C]	Примечания
Точка измерения 1	14,0	0,94	22,0	-
Точка измерения 2	11,8	0,94	22,0	-
Самая холодная точка 1	2,7	0,94	22,0	-

Примечания:

Значительная инфильтрация холодного воздуха в месте монтажа оконного блока



Коттедж, Первомайское, часть 2

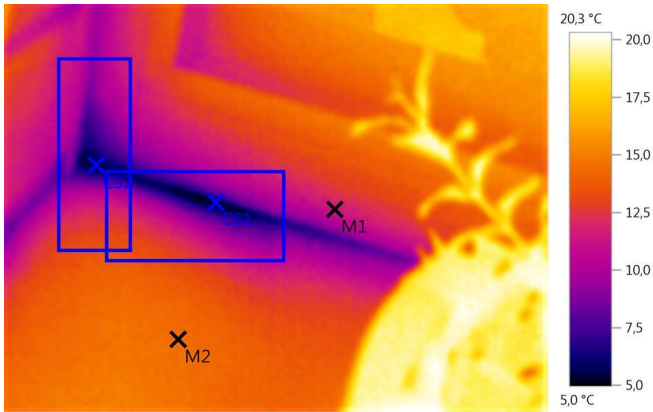
Файл: IR_00664.BMT

Дата: 09.03.2011

Тип объектива: Стандартный 32°

Серийный номер объектива: 4294967295

Время: 22:37:06



Параметры изображения:

Коэффициент излучения: 0,94

Отраж. темп. [°C]: 22,0

Выделение изображений:

Измеряемые объекты	Темп. [°C]	Излуч.	Отраж. темп. [°C]	Примечания
Точка измерения 1	11,5	0,94	22,0	-
Точка измерения 2	14,5	0,94	22,0	-
Самая холодная точка 1	5,0	0,94	22,0	-
Самая холодная точка 2	5,3	0,94	22,0	-

Примечания:

Инфильтрация холодного воздуха в месте монтажа оконного блока



Коттедж, Первомайское, часть 2

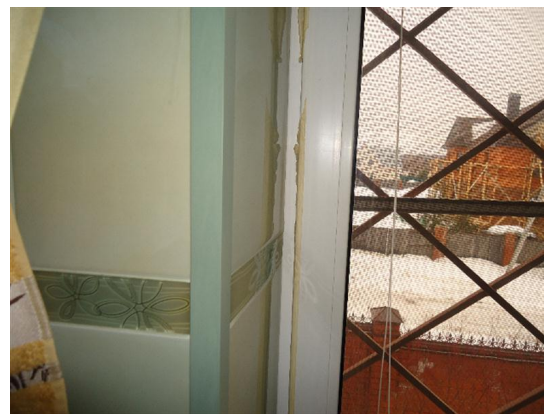
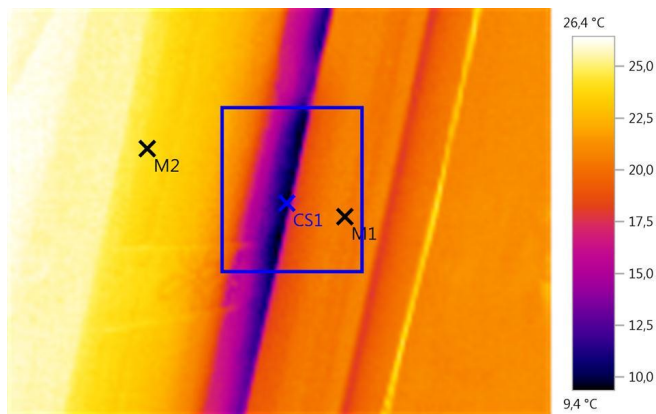
Файл: IR_00665.BMT

Дата: 09.03.2011

Тип объектива: Стандартный 32°

Серийный номер объектива: 4294967295

Время: 22:39:05



Параметры изображения:

Коэффициент излучения: 0,94

Отраж. темп. [°C]: 22,0

Выделение изображений:

Измеряемые объекты	Темп. [°C]	Излуч.	Отраж. темп. [°C]	Примечания
Точка измерения 1	20,5	0,94	22,0	-
Точка измерения 2	24,1	0,94	22,0	-
Самая холодная точка 1	9,4	0,94	22,0	-

Примечания:

Инфильтрация холодного воздуха в месте примыкания подвижной части оконного блока



Коттедж, Первомайское, часть 2

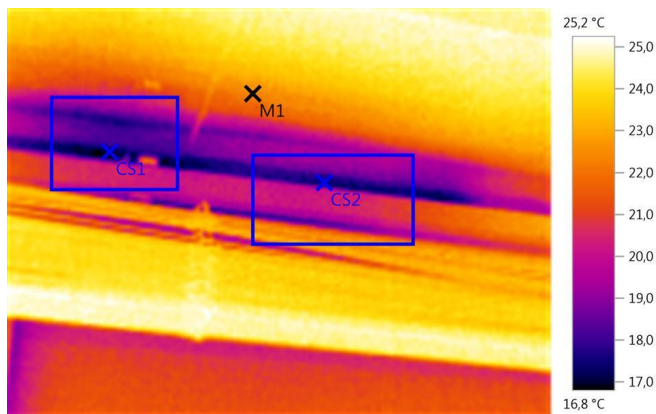
Файл: IR_00666.BMT

Дата: 09.03.2011

Тип объектива: Стандартный 32°

Серийный номер объектива: 4294967295

Время: 22:40:04



Параметры изображения:

Коэффициент излучения: 0,94

Отраж. темп. [°C]: 22,0

Выделение изображений:

Измеряемые объекты	Темп. [°C]	Излуч.	Отраж. темп. [°C]	Примечания
Точка измерения 1	22,4	0,94	22,0	-
Самая холодная точка 1	16,8	0,94	22,0	-
Самая холодная точка 2	17,3	0,94	22,0	-

Примечания:

Незначительная инфильтрация холодного воздуха в месте примыкания подвижной части оконного блока



Коттедж, Первомайское, часть 2

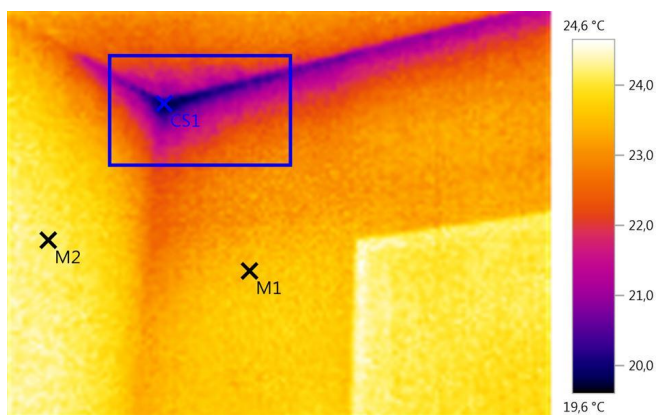
Файл: IR_00667.BMT

Дата: 09.03.2011

Тип объектива: Стандартный 32°

Серийный номер объектива: 4294967295

Время: 22:40:32



Параметры изображения:

Коэффициент излучения: 0,94

Отраж. темп. [°C]: 24,0

Выделение изображений:

Измеряемые объекты	Темп. [°C]	Излуч.	Отраж. темп. [°C]	Примечания
Точка измерения 1	23,7	0,94	22,0	-
Точка измерения 2	24,1	0,94	24,0	-
Самая холодная точка 1	19,6	0,94	24,0	-

Примечания:

Незначительная инфильтрация холодного воздуха в месте примыкания стен и потолка



Коттедж, Первомайское, часть 2

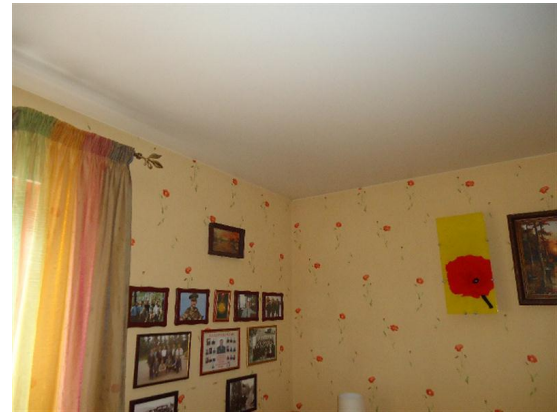
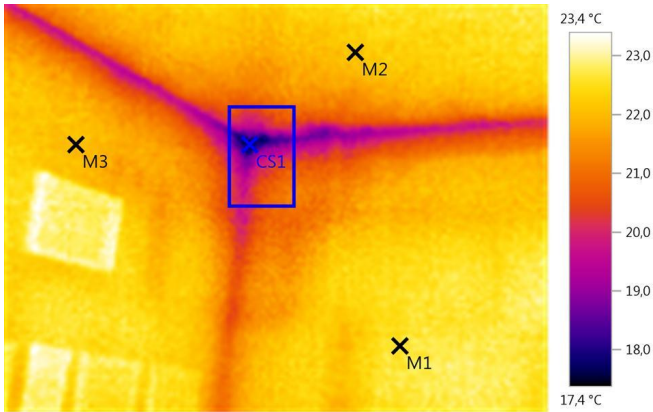
Файл: IR_00668.BMT

Дата: 09.03.2011

Тип объектива: Стандартный 32°

Серийный номер объектива: 4294967295

Время: 22:40:57



Параметры изображения:

Коэффициент излучения: 0,94

Отраж. темп. [°C]: 24,0

Выделение изображений:

Измеряемые объекты	Темп. [°C]	Излуч.	Отраж. темп. [°C]	Примечания
Точка измерения 1	22,9	0,94	22,0	-
Точка измерения 2	22,0	0,94	24,0	-
Точка измерения 3	22,1	0,94	24,0	-
Самая холодная точка 1	17,4	0,94	24,0	-

Примечания:

Незначительная инфильтрация холодного воздуха в месте примыкания стен и потолка



Коттедж, Первомайское, часть 2

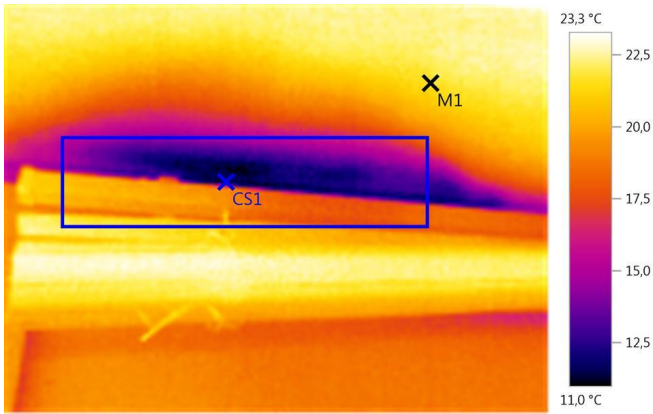
Файл: IR_00669.BMT

Дата: 09.03.2011

Тип объектива: Стандартный 32°

Серийный номер объектива: 4294967295

Время: 22:41:51



Параметры изображения:

Коэффициент излучения: 0,94

Отраж. темп. [°C]: 22,0

Выделение изображений:

Измеряемые объекты	Темп. [°C]	Излуч.	Отраж. темп. [°C]	Примечания
Точка измерения 1	21,6	0,94	22,0	-
Самая холодная точка 1	11,0	0,94	22,0	-

Примечания:

Инфильтрация холодного воздуха в месте монтажа оконного блока



Коттедж, Первомайское, часть 2

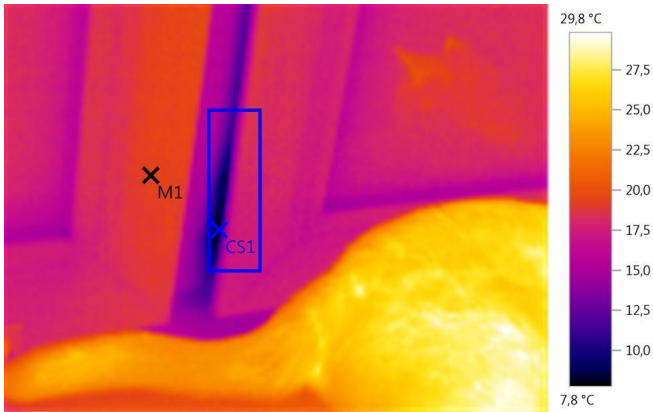
Файл: IR_00670.BMT

Дата: 09.03.2011

Тип объектива: Стандартный 32°

Серийный номер объектива: 4294967295

Время: 22:42:11



Параметры изображения:

Коэффициент излучения: 0,94

Отраж. темп. [°C]: 22,0

Выделение изображений:

Измеряемые объекты	Темп. [°C]	Излуч.	Отраж. темп. [°C]	Примечания
Точка измерения 1	19,4	0,94	22,0	-
Самая холодная точка 1	7,8	0,94	22,0	-

Примечания:

Инфильтрация холодного воздуха в месте примыкания подвижной части оконного блока



Коттедж, Первомайское, часть 2

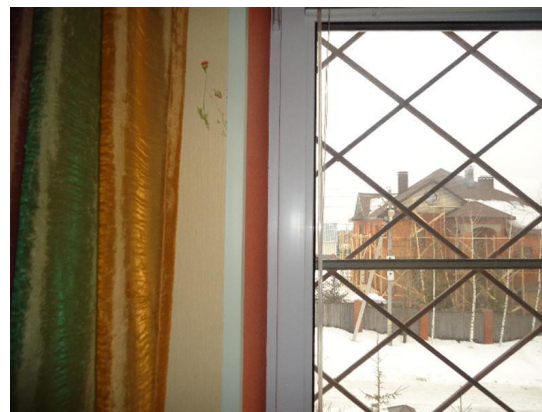
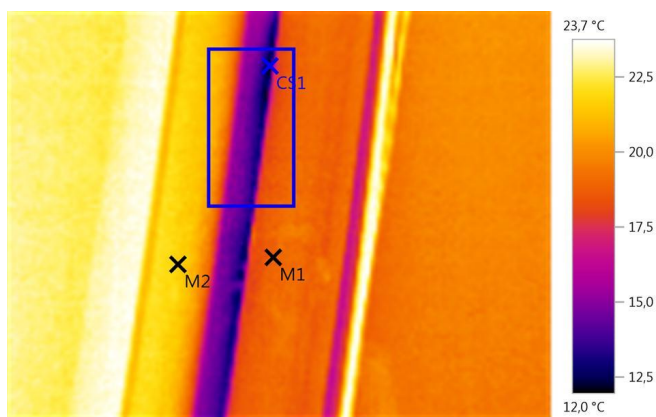
Файл: IR_00671.BMT

Дата: 09.03.2011

Тип объектива: Стандартный 32°

Серийный номер объектива: 4294967295

Время: 22:42:37



Параметры изображения:

Коэффициент излучения: 0,94

Отраж. темп. [°C]: 22,0

Выделение изображений:

Измеряемые объекты	Темп. [°C]	Излуч.	Отраж. темп. [°C]	Примечания
Точка измерения 1	18,9	0,94	22,0	-
Точка измерения 2	21,7	0,94	22,0	-
Самая холодная точка 1	12,0	0,94	22,0	-

Примечания:

Инфильтрация холодного воздуха в месте примыкания подвижной части оконного блока



Коттедж, Первомайское, часть 2

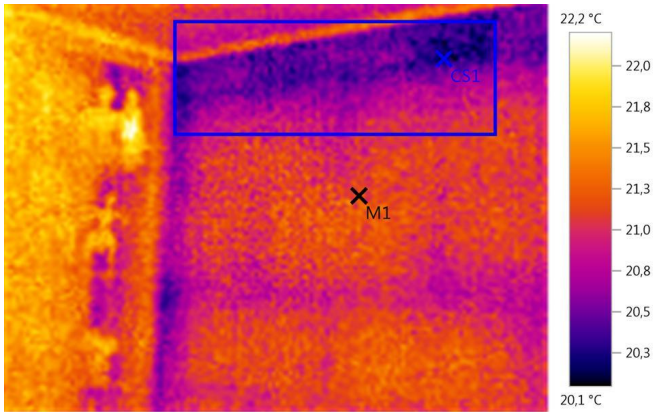
Файл: IR_00672.BMT

Дата: 09.03.2011

Тип объектива: Стандартный 32°

Серийный номер объектива: 4294967295

Время: 22:44:19



Параметры изображения:

Коэффициент излучения: 0,94

Отраж. темп. [°C]: 22,0

Выделение изображений:

Измеряемые объекты	Темп. [°C]	Излуч.	Отраж. темп. [°C]	Примечания
Точка измерения 1	21,3	0,94	22,0	-
Самая холодная точка 1	20,1	0,94	22,0	-

Примечания:

Незначительная инфильтрация холодного воздуха в месте примыкания стены и потолка



Коттедж, Первомайское, часть 2

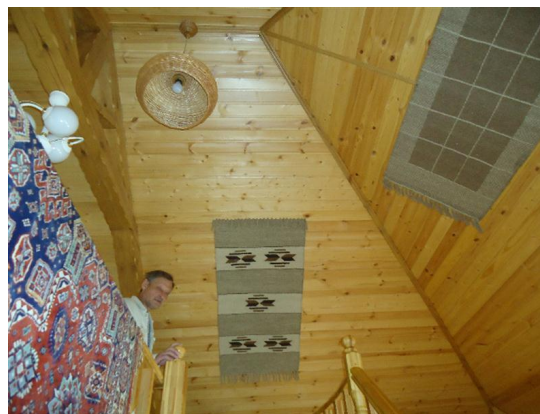
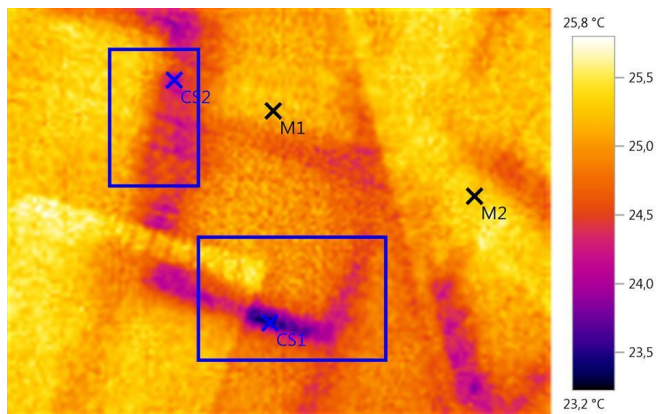
Файл: IR_00673.BMT

Дата: 09.03.2011

Тип объектива: Стандартный 32°

Серийный номер объектива: 4294967295

Время: 22:45:07



Параметры изображения:

Коэффициент излучения: 0,94

Отраж. темп. [°C]: 26,0

Выделение изображений:

Измеряемые объекты	Темп. [°C]	Излуч.	Отраж. темп. [°C]	Примечания
Точка измерения 1	25,3	0,94	22,0	-
Точка измерения 2	25,3	0,94	26,0	-
Самая холодная точка 1	23,2	0,94	26,0	-
Самая холодная точка 2	24,0	0,94	26,0	-

Примечания:

Неравномерная укладка утеплителя.



Коттедж, Первомайское, часть 2

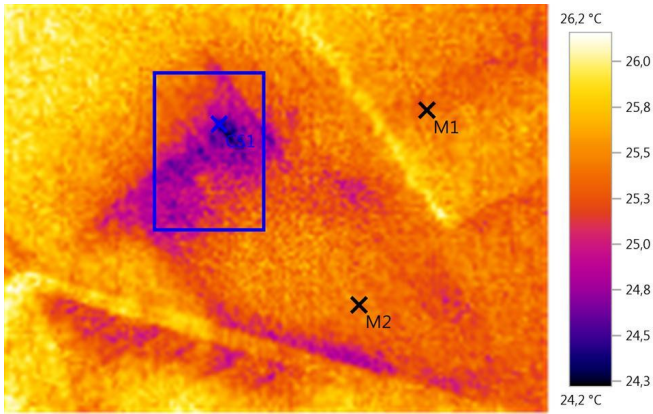
Файл: IR_00674.BMT

Дата: 09.03.2011

Тип объектива: Стандартный 32°

Серийный номер объектива: 4294967295

Время: 22:45:23



Параметры изображения:

Коэффициент излучения: 0,94

Отраж. темп. [°C]: 22,0

Выделение изображений:

Измеряемые объекты	Темп. [°C]	Излуч.	Отраж. темп. [°C]	Примечания
Точка измерения 1	25,4	0,94	22,0	-
Точка измерения 2	25,4	0,94	22,0	-
Самая холодная точка 1	24,2	0,94	22,0	-

Примечания:

Неравномерная укладка утеплителя.



Коттедж, Первомайское, часть 2

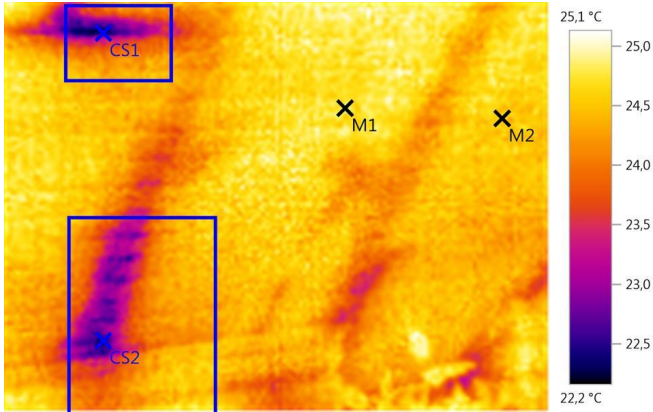
Файл: IR_00675.BMT

Дата: 09.03.2011

Тип объектива: Стандартный 32°

Серийный номер объектива: 4294967295

Время: 22:45:51



Параметры изображения:

Коэффициент излучения: 0,94

Отраж. темп. [°C]: 22,0

Выделение изображений:

Измеряемые объекты	Темп. [°C]	Излуч.	Отраж. темп. [°C]	Примечания
Точка измерения 1	24,9	0,94	22,0	-
Точка измерения 2	24,5	0,94	22,0	-
Самая холодная точка 1	22,2	0,94	22,0	-
Самая холодная точка 2	22,3	0,94	22,0	-

Примечания:

Неравномерная укладка утеплителя.

04.04.2013 ,

Ряховский Е.В.